

СИСТЕМА ЦЕНТРАЛИЗОВАННОГО УПРАВЛЕНИЯ WX CENTRAL MANAGEMENT SYSTEM (WX CMS)

Общие Сведения

Когда речь идет об оптимизации WAN каналов, возможность наблюдения за инфраструктурой распределенного предприятия является абсолютно необходимой для анализа производительности приложений, обеспечения бесперебойной работы и максимальной продуктивности пользователей. Программный комплекс Juniper Networks WX Central Management System (WX CMS) существенно упрощает мониторинг и контроль платформ ускорения работы приложений WX и WXC, давая в руки ИТ-специалистов прекрасный инструментарий анализа производительности территориально-распределенных сетей и приложений. Сводные отчеты с подробной информацией о производительности сетевых приложений повысят информационную обоснованность решений и позволят полностью контролировать параметры, влияющие на бизнес-политику предприятия.

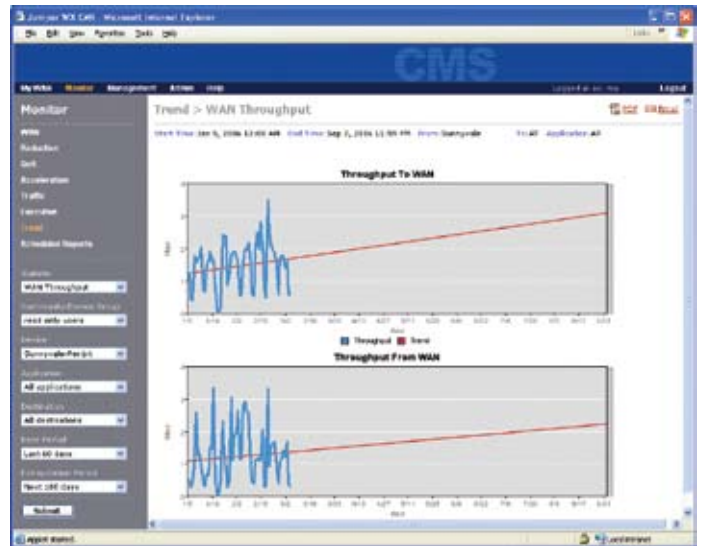
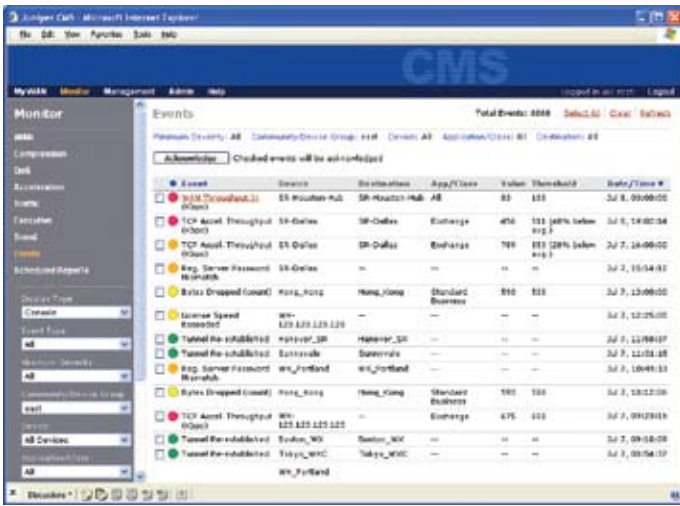
Описание

Программный комплекс WX CMS – это мощное решение с интуитивным интерфейсом для централизованного управления, мониторинга и конфигурирования платформ ускорения работы приложений WX и WXC, установленных на распределенном предприятии. WX CMS функционирует на серверах Microsoft Windows 2000 и 2003 и поддерживает различные версии ОС WX. Безопасный доступ к WX CMS осуществляется с любого браузера по протоколу HTTPS.

WX CMS обеспечивает уникальные возможности наблюдения за производительностью приложений в территориально-распределенной сети с подробной информацией о характере трафика, загрузке полосы пропускания и других параметрах, которые могут использоваться специалистами для максимизации эффективности использования сетевых ресурсов. Встроенная функция распределения контента позволяет рассылать на распределенные платформы WX и WXC большие файлы, предназначенные для использования в масштабе всего предприятия, устраняя необходимость в применении отдельных решений доставки контента (ECDN).

Программные средства мониторинга дают полную картину взаимодействия пользователей и приложений в распределенной сети с указанием загрузки полосы пропускания, наиболее активных пользователей и влияния политик обеспечения качества обслуживания (QoS) на общую пропускную способность приложений. Консоль управления событиями показывает проблемы сети и приложений, обеспечивая быструю локализацию, позволяя определить наличие сбоев и провести углубленную диагностику для идентификации и устранения отказов.

WX CMS также позволяет наблюдать за всеми элементами архитектуры WX Framework, которые определяют атрибуты, необходимые для ускорения производительности приложений в распределенной сети. С помощью программных средств WX CMS специалисты могут управлять дополнительной емкостью сети, образуемой за счет применения алгоритмов компрессии MSR (Molecular Sequence Reduction) и NSC (Network Sequence Caching), наблюдать влияние технологий ускорения PFA (Packet Flow Acceleration) и AppFlow (Application Flow Acceleration) на производительность приложений, распределять полосу пропускания и приоритизировать приложения с использованием механизмов QoS, направлять приложения по различным межсетевым соединениям с помощью функции Multipath, распределяющей трафик на основе правил.



На консоль управления событиями (вверху) выводятся данные об ошибках для ускорения диагностики и устранения проблем. Прогнозирование дальнейшего роста осуществляется на базе трендов, рассчитанных по сохраненным данным о характере трафика.

Функции и преимущества

Многоуровневый обзор

С помощью 36 встроенных шаблонов отчетности пользователи WX CMS получают картину происходящего на каналах сети WAN. Для разных категорий пользователей предусмотрена классификация по ролям и сегментация отчетов WX CMS.

Сводные отчеты предоставляют моментальный обзор ключевой статистики по трафику, производительности и компрессии. Ускорение диагностики и устранения проблем достигается с помощью портала My WAN, дающий возможность подробного просмотра конкретных параметров устройств и сайтов, которые по каким-либо причинам привлекли внимание специалистов, включая номенклатуру приложений, потребление полосы пропускания и производительность приложений. Кроме того, для повышения эффективности устранения проблем сети и устройств на консоли управления событиями отображаются все условия возникновения аварийных и других системных событий, влияющих на функционирование платформ WX и WXC.

Для сайтов, устройств и каналов предусмотрены подробные отчеты с просмотром статистики по пропускной способности сети, мониторингу маршрутов, наиболее активным пользователям и др. Все параметры оптимизации трафика между двумя точками можно вывести в сводных отчетах по ускорению приложений. Для планирования емкости и оптимизации сетевых ресурсов рассчитываются тренды, которые строятся с учетом пропускной способности сети, распределения объема по приложениям, задержек и потерь в сети, а также классов трафика QoS.

Глобальные политики и мониторинг

Комплекс WX CMS позволяет администраторам централизованно управлять глобальными параметрами конфигурации на всех устройствах WX и WXC, развернутых в сети. Также можно осуществлять мониторинг всех платформ WX и WXC, получая отчеты с моментальным обзором состояния устройств, конфигурации и статистики по ускорению и компрессии.

Дифференцированный контроль доступа пользователей

Администраторы WX CMS имеют возможность определять уровни привилегий и прав доступа к отчетам и функциям конфигурации устройств WX CMS. С этой целью в WX CMS предусмотрено распределение устройств по различным группам, для каждой из которых определяются соответствующие права. Используя ролевую модель, администратор определяет, какими функциями управления могут пользоваться пользователи, какие отчеты просматривать и к каким устройствам иметь доступ. Можно использовать заданные в системе пользовательские роли, создавать свои и редактировать имеющиеся. Готовые представления данных с учетом ролей позволяют администратору сегментировать доступ пользователей, разрешая как «только чтение», так и управление параметрами производительности приложений и WAN. Для удаленной аутентификации и авторизации система WX CMS поддерживает службу Microsoft Active Directory. Эта функция помогает обеспечить использование авторизации в Active Directory/LDAP для многоуровневого доступа к функциям WX CMS.

Простое централизованное конфигурирование платформ

Программный комплекс WX CMS обеспечивает централизованное управление 2000 оптимизаторами приложений Juniper WX и WXC. С его помощью администратор может создать график выполнения основных работ по обновлению и управлению, а также одновременно выполнять модернизацию программного обеспечения на всех устройствах. Функция публикации конфигураций позволяет администратору подготовить конфигурацию устройства, а затем опубликовать ее для одной или нескольких групп пользователей.



Рисунок 1. Функция распределения контента позволяет избирательно и автоматически рассылать на распределенные платформы WX и WXC большие файлы без необходимости инвестирования в отдельные решения доставки контента (ECDN).

Автоматическое развертывание и управление лицензиями

Система WX CMS позволяет автоматизировать конфигурирование удаленных устройств WX и WXC, существенно упрощая настройку десятков и сотен распределенных платформ. Также с помощью WX CMS можно автоматизировать управление лицензиями, что упростит администрирование крупных конфигураций.

Распределение контента

Функция распределения контента позволяет избирательно рассылать на распределенные устройства WX и WXC большие файлы, фактически выполняя функции сети доставки контента без необходимости инвестиций в специализированное решение. Функция распределения контента предварительно добавляет в словари платформ WXC шаблоны данных, соответствующие большим файлам, предназначенным для рассылки по всей компании (документы Microsoft Office, программные дополнения и обновления, другие файлы, занимающие большие объемы памяти), делая их локально доступными для загрузки удаленными пользователями и филиалами.

Автоматизация важнейших функций конфигурирования, управления и оповещения

WX CMS позволяет автоматизировать «глубокое» развертывание большого количества устройств WX и WXC за счет автоматизации ряда задач с возможностью их выполнения по графику

как на одной платформе, так и на всех устройствах или в группе устройств. Для этого достаточно добавить нужные задачи в выбранную группу, и все они выполняются автоматически при добавлении новых устройств WX/WXC, без необходимости ручного добавления таких штатных задач, как резервное копирование конфигураций и проведение диагностики. Все 36 готовых отчетов WX CMS доставляются по электронной почте в формате PDF определенным пользователям однократно или регулярно по графику. Администратор может редактировать текст, сопровождающий передаваемые отчеты. Аналогично, с помощью шлюза электронной почты администратор задает в WX CMS автоматическое уведомление пользователей о новых событиях и ошибках для ускорения выполнения необходимых действий.

Упрощение взаимодействия с множеством клиентов

Используя функцию трансляции сетевых адресов (NAT), поставщики управляемых услуг могут с помощью одной платформы WX CMS работать с множеством клиентов, сокращая стоимость предоставления высокорентабельных и востребованных услуг. Поддержка NAT позволяет сервис-провайдеру управлять устройствами WX и WXC, находящимися в частном пространстве IP-адресов заказчика, в то время как платформа управления WX CMS остается в собственном адресном пространстве провайдера. Даже при перекрытии адресных пространств в сетях заказчиков, применение NAT позволит управлять сетью каждого заказчика как отдельным объектом.

Программные функции WX CMS

КОНФИГУРИРОВАНИЕ И ТЕКУЩЕЕ УПРАВЛЕНИЕ

Полностью централизованная настройка	Существенно упрощает крупномасштабное развертывание
Шаблоны конфигурации	Быстрая репликация на десятки и сотни платформ WX и WXC
Повторное использование действующих конфигураций	Ускорение развертывания новых устройств WX и WXC
Просмотр и сравнение конфигураций	Построчное сравнение для выявления отличий
Отслеживание изменений конфигураций	Упрощение диагностики
Публикация конфигурации устройства	Контроль доступа пользователей и групп пользователей к конфигурациям WX/WXC.
Автоматизация развертывания	На удаленном объекте необходимы только электропитание, Ethernet и DHCP.
Модернизация программного обеспечения	Ускорение и упрощение внедрения новых функций
Распределение контента	Предварительное наполнение распределенных словарей WX/WXC большими файлами для локального доступа удаленных пользователей и сотрудников филиалов
Графики выполнения задач	Выполнение одноразовых или регулярных задач, таких как обновление ПО, изменение конфигурации, резервное копирование конфигурации и диагностика
Рассылка отчетов и уведомление о событиях по e-mail	Автоматизация доставки по e-mail любого из 36 готовых отчетов WX CMS заданным пользователям одноразово или регулярно, автоматическое уведомление по e-mail о событиях и ошибках превышения пороговых значений
Поддержка NAT	Поддержка NAT позволяет сервис-провайдеру управлять устройствами WX и WXC, находящимися в частном пространстве IP-адресов заказчика, в то время как платформа управления WX CMS остается в собственном адресном пространстве провайдера.

МОНИТОРИНГ И ГЕНЕРАЦИЯ ОТЧЕТОВ

Отчетность	36 различных шаблонов отчетности
Сводный отчет по ускорению приложений	Все параметры оптимизации трафика приложений между двумя точками без необходимости получения доступа к отчетам по двум устройствам.
Консоль управления событиями	Сводные данные о системных событиях и ошибках для ускорения диагностики и устранения проблем.
Построение трендов для планирования емкости и оптимизации ресурсов	Тренды строятся с учетом пропускной способности WAN, распределения объема по приложениям, задержки и потерь в WAN, а также классов трафика QoS.
Просмотр статуса функций	Статистика уровня устройства и приложения, глобальная статистика по уменьшению передаваемых объемов, ускорению и QoS.
Просмотр основных потребителей трафика	По пользователям, устройствам и подсетям
Мгновенный статус устройств	Текущий статус, включенные функции, наличие ошибок
Автоматический сбор данных	Опрос для сбора статистики по трафику, уменьшению передаваемых объемов, QoS, и ускорению
Хранение данных мониторинга	Хранение данных в течение 1 года

БЕЗОПАСНОСТЬ

Уровни доступа	Различные уровни доступа с возможностью конфигурирования пользователем
SSL-передача на устройства WX и WXC	Безопасное администрирование устройств
Настройка портов для удаленного доступа	Позволяет изменять заданный номер порта (80) и использовать любое значение.
Списки контроля доступа для удаленного доступа	Списки разрешенных и запрещенных IP-адресов для доступа к средствам WX CMS
Контроль доступа пользователей и групп	Ограничение доступа к отдельным устройствам и группам устройств
Интеграция удаленной аутентификации с Microsoft Active Directory	Помогает обеспечить использование авторизации в Active Directory/LDAP для многоуровневого доступа в функциям WX CMS.

Технические характеристики

Платформа

- Microsoft Windows Server 2003, Service Pack 1 или Windows Server 2000, Service Pack 4 (не может выступать в роли Domain Controller)

Браузер

- IE 6.0 и выше

Количество пользователей одновременно

- 50

Максимальное количество платформ

- 2000

Поддерживаемые устройства

- Все платформы с ОС WX v5.x и выше

КОЛИЧЕСТВО УСТРОЙСТВ	ЦПУ PENTIUM 4 (ГГц)	РАМ	ДИСКОВОЕ ПРОСТРАНСТВО (ГБАЙТ)
До 100	2.0+	768 МБайт	40+
100-150	2.8+	1,5 ГБ	60+
501-1,000	3.0+	2.0 ГБ	80+
1,001-1,500	3.2+	3.0 ГБ	100+
1,501-2,000	3.2+ dual CPU	4.0 ГБ	120+

Услуги и поддержка для обеспечения производительности

Juniper Networks лидирует в области услуг поддержки и техобслуживания, призванных ускорить, расширить и оптимизировать высокопроизводительные сети наших заказчиков. Наши услуги позволят ускорить внедрение новых прибыльных сервисов для повышения продуктивности и темпов реализации новых бизнес-моделей, расширения рынков и дальнейшего повышения качества обслуживания клиентов. При этом Juniper Networks обеспечивает повышение эффективности эксплуатации за счет оптимизации сети для поддержания необходимых уровней производительности, надежности и доступности. Подробная информация на сайте www.juniper.net/products-services.

Информация для заказов

В следующей таблице приводятся только базовые варианты ПО WX CMS. Цены на программный комплекс WX CMS зависят от количества поддерживаемых платформ ускорения работы приложений WX и WXC. За подробной информацией обращайтесь к представителям Juniper.

МОДЕЛЬ	ОПИСАНИЕ
CMS-CM-0-10	Базовая лицензия на 10 устройств
CMS-CM-0-25	Базовая лицензия на 25 устройств
CMS-CM-0-50	Базовая лицензия на 50 устройств
CMS-CM-0-100	Базовая лицензия на 100 устройств
CMS-CM-0-200	Базовая лицензия на 200 устройств
CMS-CM-0-300	Базовая лицензия на 300 устройств
CMS-CM-0-400	Базовая лицензия на 400 устройств
CMS-CM-0-500	Базовая лицензия на 500 устройств
CMS-CM-0-750	Базовая лицензия на 750 устройств
CMS-CM-0-1000	Базовая лицензия на 1000 устройств
CMS-CM-0-1500	Базовая лицензия на 1500 устройств
CMS-CM-0-2000	Базовая лицензия на 2000 устройств

О компании Juniper Networks

Juniper Networks, Inc. является лидером в области высокопроизводительных сетей. Компания предлагает высокопроизводительные сетевые инфраструктуры, которые формируют надежный фундамент для ускорения разработки и внедрения услуг и приложений в единой сети. Это служит основой высококоррентабельных предприятий. Дополнительная информация на сайте www.juniper.net.

**ГОЛОВНОЙ ОФИС И ОФИС
ПРОДАЖ ПО СЕВЕРНОЙ
И ЮЖНОЙ АМЕРИКЕ**

Juniper Networks, Inc.
1194 North Mathilda Avenue
Sunnyvale, CA 94089 USA
Phone: 888-JUNIPER
(888-586-4737)
or 408.745.2000
Fax: 408.745.2100
<http://www.juniper.net>

**ОФИС ПРОДАЖ
ПО ЕВРОПЕ, БЛИЖНЕМУ
ВОСТОКУ И АФРИКЕ**

Juniper Networks (UK)
Limited
Building 1
Aviator Park
Station Road
Addlestone
Surrey, KT15 2PG, U.K.
Phone: 44.(0).1372.385500
Fax: 44.(0).1372.385501

**ВОСТОЧНОЕ
ПОБЕРЕЖЬЕ США**

Juniper Networks, Inc.
10 Technology Park Drive
Westford, MA 01886-3146
USA
Phone: 978.589.5800
Fax: 978.589.0800

**ОФИС ПРОДАЖ
ПО РОССИИ/СНГ**

Juniper Networks,
Бизнес центр Регус, 9 эт.
Смоленская площадь 3,
121099, Москва, Россия
Телефон: +7 495 980 67 53;
Факс: +7 495 981 34 89.

Copyright 2009 Juniper Networks, Inc. Все права зарезервированы. Juniper Networks, логотип Juniper Networks, JUNOS, NetScreen и ScreenOS – зарегистрированные торговые знаки компании Juniper Networks, Inc. в США и других странах. «Engineered for the network ahead» и JUNOSe – торговые знаки компании Juniper Networks, Inc. Остальные торговые, сервисные, зарегистрированные торговые и зарегистрированные сервисные знаки являются собственностью их обладателей. Juniper Networks не несет ответственности за неточности, которые могут содержаться в данном документе. Juniper Networks оставляет за собой право вносить изменения в данный документ без уведомления.

Для приобретения решений Juniper Networks обращайтесь к торговым представителям компании по телефону **1-866-298-6428** или к авторизованным реселлерам.

